

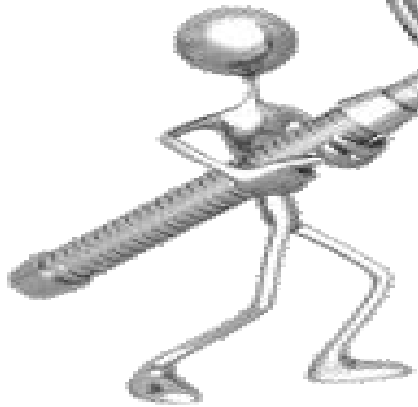


Consultation villageoise Menfontaine, Hotte, Burnon

24 mai 2018



Menufontaine à la loupe

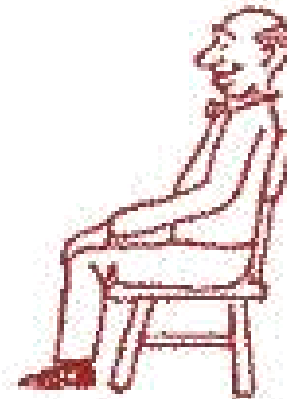


Le village de Menufontaine est le moins peuplé de la commune.



Vrai ?

Je me lève



Faux ?

Je reste assis



Menufontaine

53 habitants, soit 2% de la population communale

S'étale sur le versant sud formé par la confluence entre la Sûre et le ruisseau de la Voie Habay

Cœur de village

→ Noyau ancien développé en terrasse de manière assez compacte

Patrimoine

→ 4 bâtiments à l'inventaire

Infrastructures/services

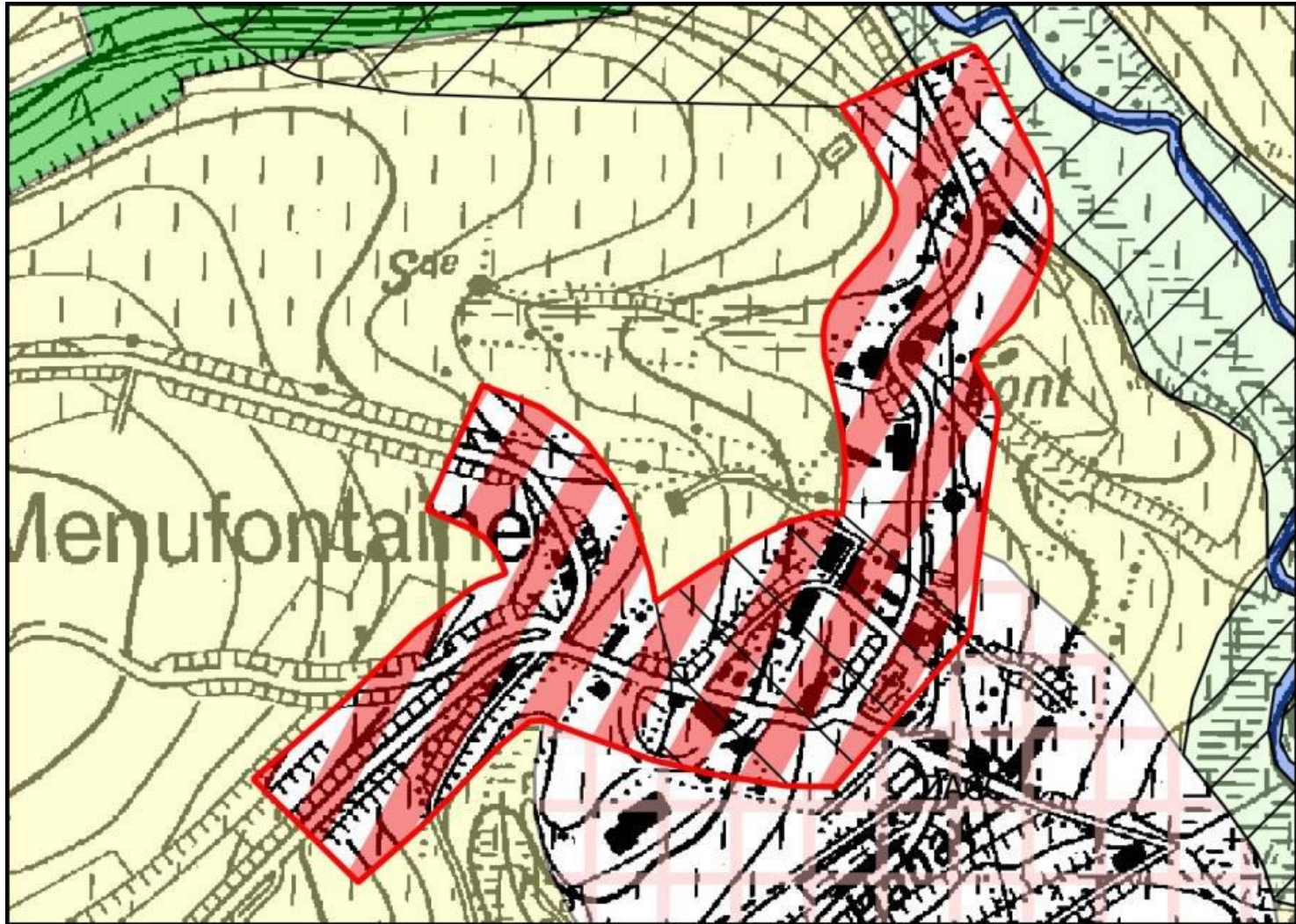
→ Maison de village ; un logement public ; une église; terrain de foot Witry-Menufontaine ; 3 exploitations agricoles ; 1 activité économique

Nature proche

→ En zone Natura 2000 ; village entouré de PIP vers le nord; méandres



Menufontaine



Hotte à la loupe



Hotte est le village qui a connu la plus grosse croissance démographique.



Vrai ?

Je me lève



Faux ?

Je reste assis



Hotte

215 habitants, soit 10% de la population communale

Sur le versant nord formé par la confluence entre la Sûre et le ruisseau de la Voie Habay
Cœur de village

→ Noyau ancien sur le versant en face de Menufontaine; extension récente vers le fond de vallée ou vers les hauteurs – relié à Strainchamps

Patrimoine

→ 3 bâtiments à l'inventaire

Infrastructures/services

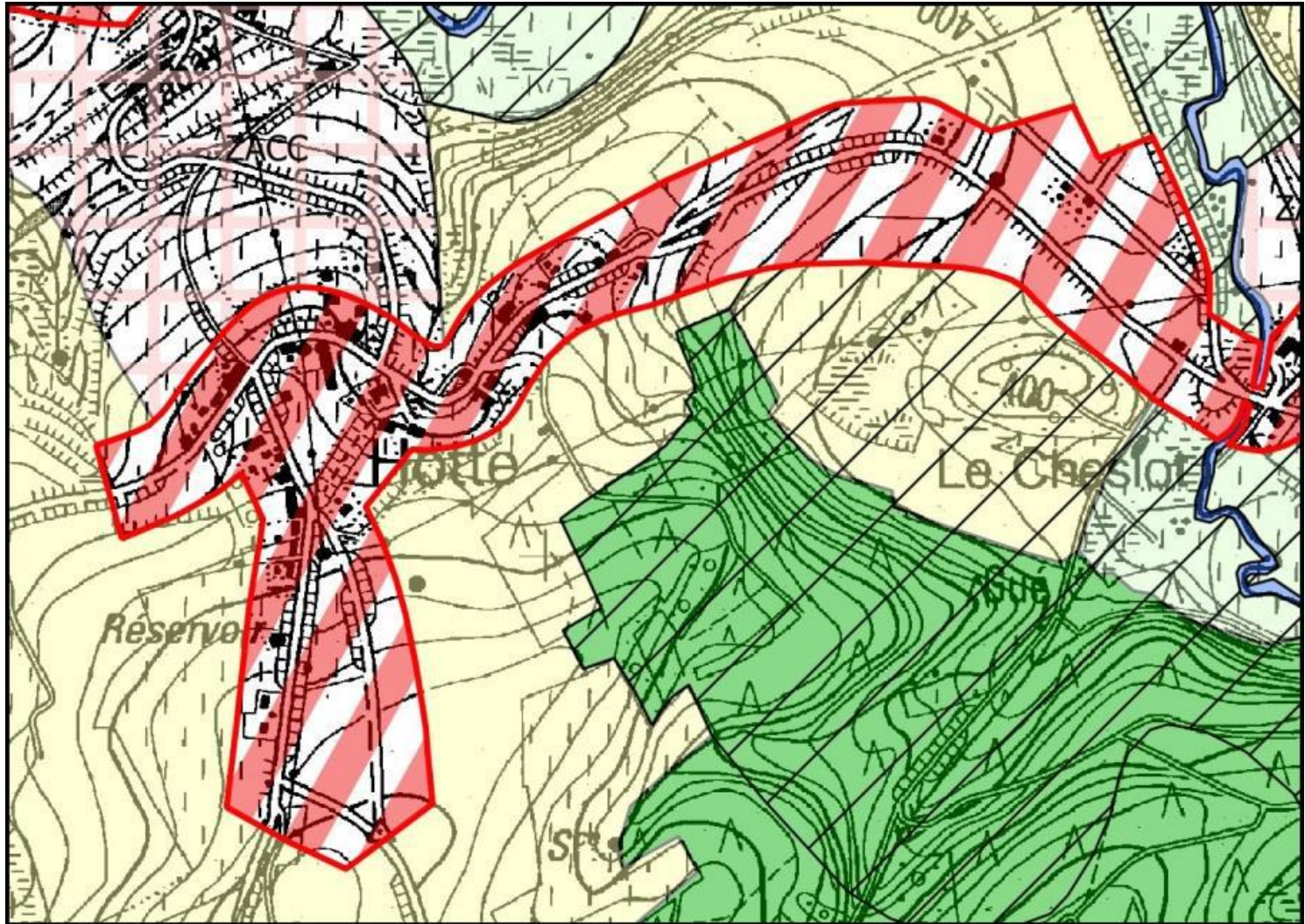
→ 1 exploitation agricole - vente à la ferme ; pas de résidence secondaire ; 1 activité économique

Nature proche

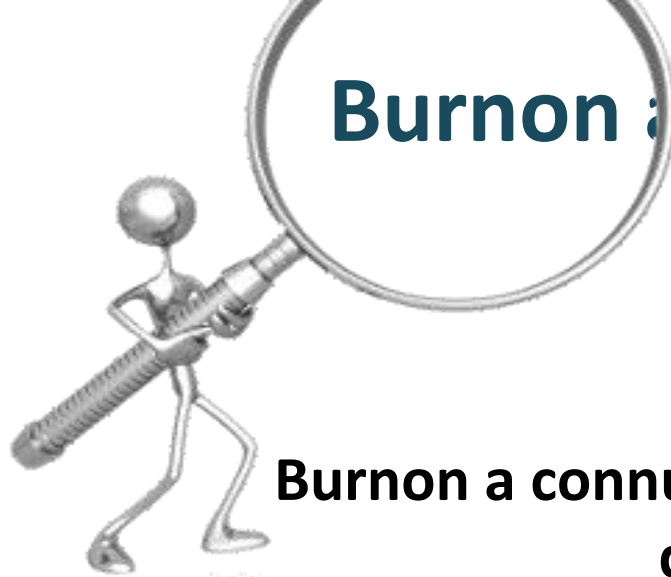
→ En zone Natura 2000; zone naturelle le long de la Sûre; PIP ; risque moyen d'aléa d'inondation; entouré de PIP



Hotte



Burnon à la loupe

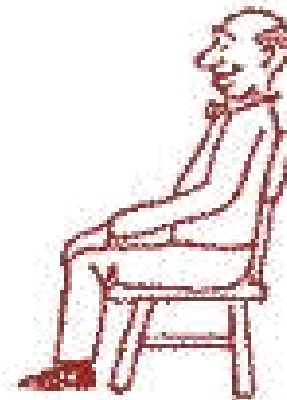


Burnon a connu une croissance démographique de 2,5% en 10 ans.



Vrai ?

Je me lève



Faux ?

Je reste assis



Burnon

70 habitants, soit 3% de la population communale

S'étale sur un versant exposé au sud-est, le long de la route Menufontaine/Hollange

Cœur de village

→ Noyau ancien composé de grosses fermes et quelques maisons dispersées

Patrimoine

→ 3 bâtiments à l'inventaire ; Ravel et mémoire du tram ;

Infrastructures/services

→ pas de résidence secondaire ; 3 exploitations agricoles

Nature proche

→ En zone Natura 2000 ; cerné par les terres agricoles ; PIP



Burnon

